



Introdução a Língua Brasileira de Sinais

Aula 1



Meu Primeiro Passo para a Inclusão



Antes de Começar a aprender LiBraS

Temos que entender alguns pontos:



- A Deficiência Auditiva
- Terminologia Correta:
 - Surdo ou Surda ou Surdocego (~~Surdo-Mudo~~)
 - Comunidade Surda
 - LiBraS: Língua Brasileira de Sinais (~~Linguagem~~)
 - Alguns são oralizados
 - Alguns não usam LiBraS

Níveis de Surdez

Um Adulto que ouve sons acima de 20 a 25 Decibéis, apresentam perda auditiva, que pode ser:



LEVE



SEVERA



MODERADA



PROFUNDA

*EM TODOS OS CASOS, APARELHO PODE AJUDAR A AUMENTAR EM 1 NÍVEL A PERCEPÇÃO DO SOM

MAS O QUE É LIBRAS?

- Entende-se como Língua Brasileira de Sinais- Libras a forma de comunicação e expressão, em que o sistema linguístico de natureza visual-motora, com estrutura gramatical própria, constituem um sistema linguístico de transmissão de ideias e fatos, oriundos de Comunidades de pessoas surdas do Brasil.
- Parágrafo Único. Lei nº 10,436/2002



Qual a estrutura Gramatical da Libras



- A LIBRAS possui uma **estrutura** gramatical própria, sendo composta por parâmetros principais, os quais são: a configuração da(s) mão(s) (CM), o movimento (M) e o ponto de articulação (PA); e por parâmetros secundários, que são a disposição das mãos, a orientação das mãos e a região de contato.



- A história da nossa língua de sinais se mistura com a história dos surdos no Brasil. Até o século XV os surdos eram mundialmente considerados como ineducáveis. A partir do século XVI, com mudanças nessa visão acontecendo na Europa, essa ideia foi sendo deixada de lado. Teve início a luta pela educação dos surdos, na qual ficou marcada a atuação de um surdo francês, chamado Eduard Huet. Em 1857, Huet veio ao Brasil a convite de D. Pedro II para fundar a primeira escola para surdos do país, chamada na época de Imperial Instituto de Surdos Mudos.

Com o passar do tempo, o termo “surdo-mudo” saiu de uso por ser incorreto, mas a escola seguiu forte e funciona até hoje, com o nome de **Instituto Nacional de Educação de Surdos – o famoso INES.**

Curiosidades...

Cultura Surda

-Não somente a língua, mas também as ideias, costumes, hábitos e crenças do povo surdo que forma sua cultura.

- A Libras é uma língua reconhecida por lei no Brasil.**
- Cerca de 80% dos Surdos do mundo são analfabetos nas línguas escritas.**
- A língua de Sinais não é universal.**
- Acessibilidade em Libras é obrigatória.**
- Além de um nome, você pode ter um Sinal em Libras.**
- 90% das crianças surdas, nascem em lares ouvintes.**
- Existe Sotaque e gírias em libras – da mesma forma que na Língua Portuguesa.**
- Comunidade surda entende-se por surdos, seus familiares e outras pessoas que utilizam entre outros a língua de sinais.**



Mas agora que já entendemos,
Vamos começar a aprender



← **Esse é o
Sinal da
Libras**



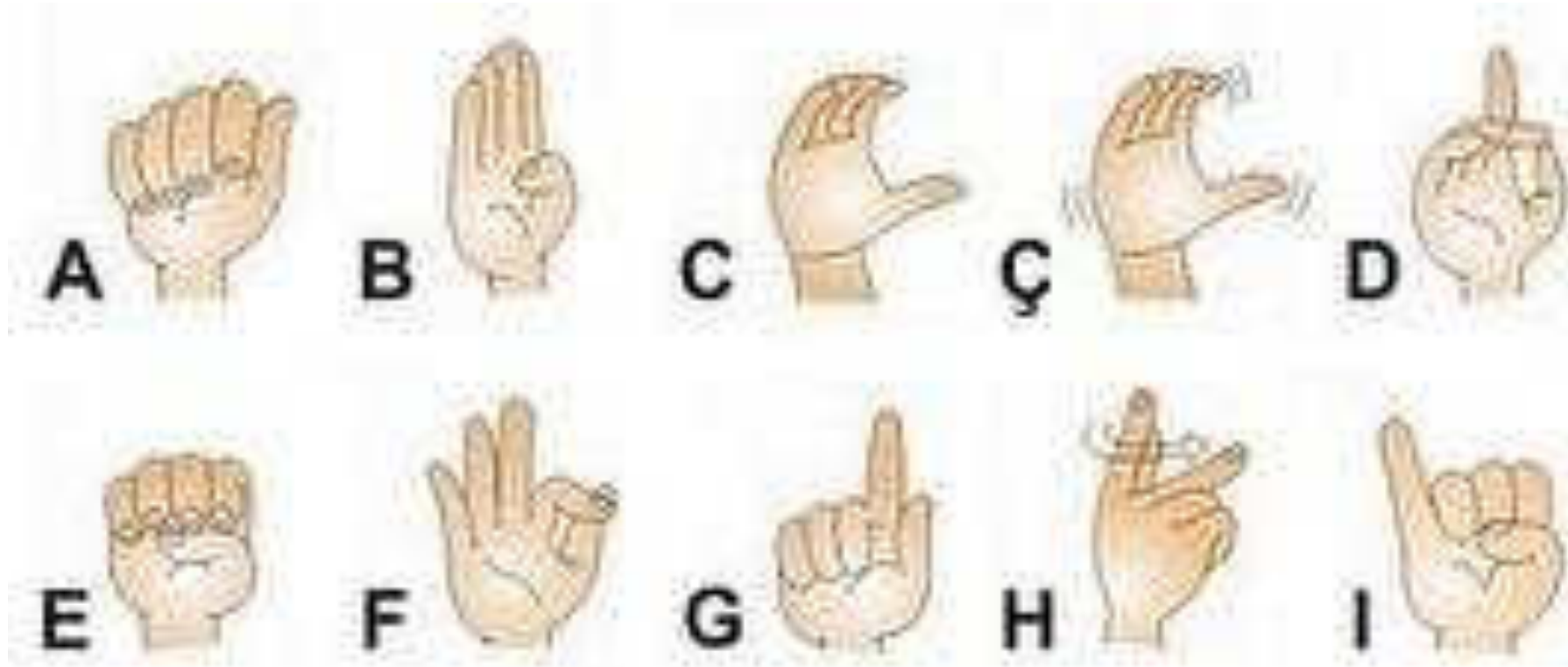


O ato de escrever com as mãos em Libras:

DATILOGIA



ALFABETO



J



K



L



M



N



O



P



Q



R



S



T



U



V



W



X



Y

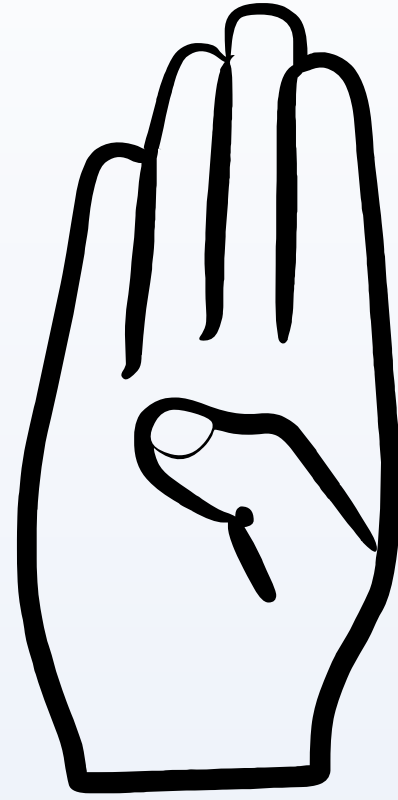
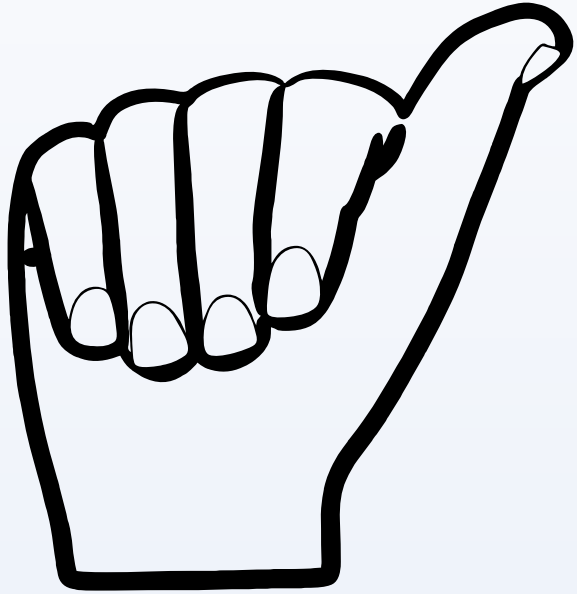


Z

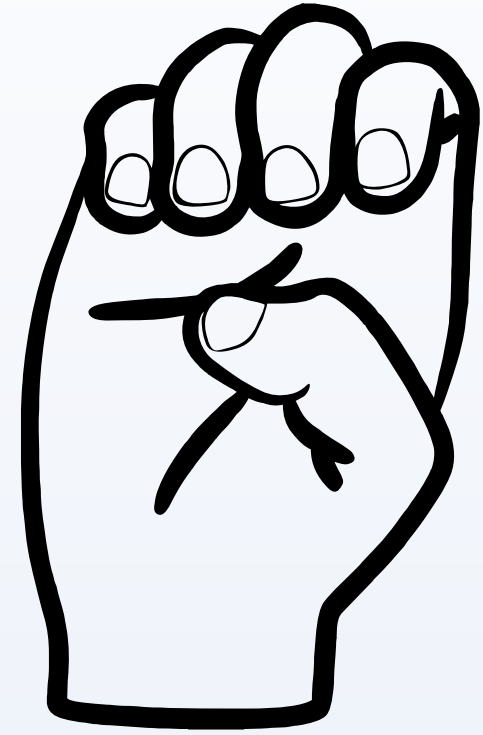
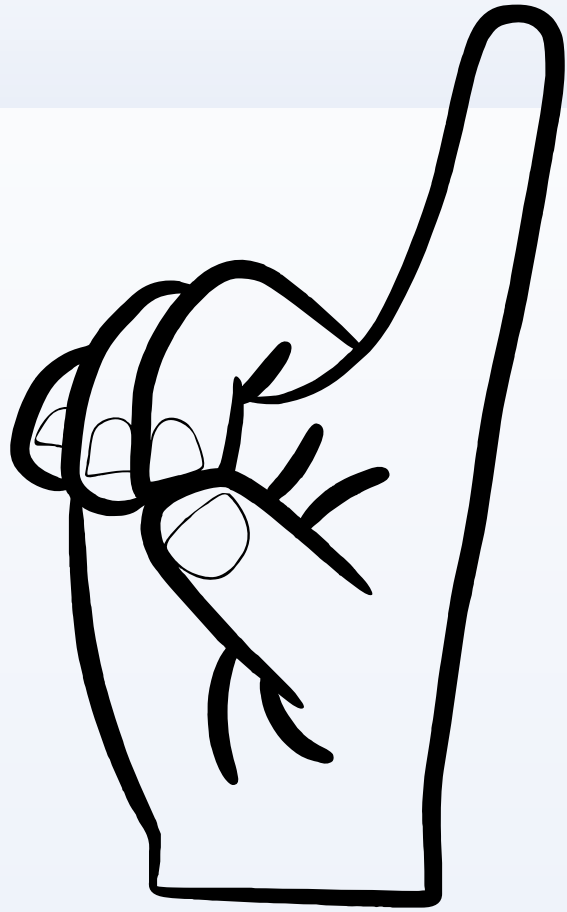


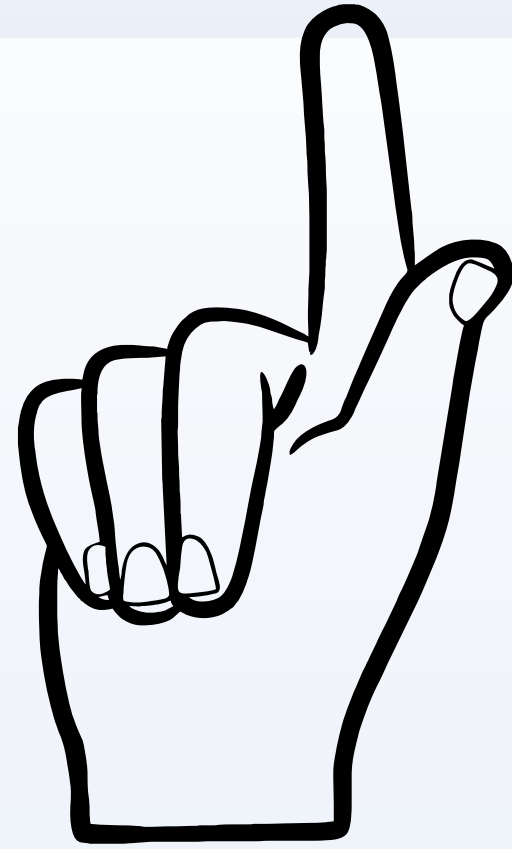
ALFABETO DE LIBRAS

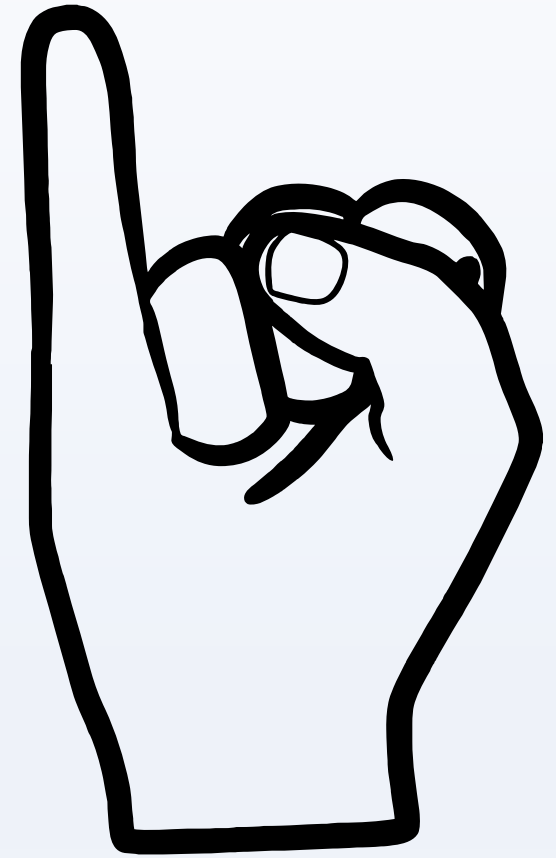
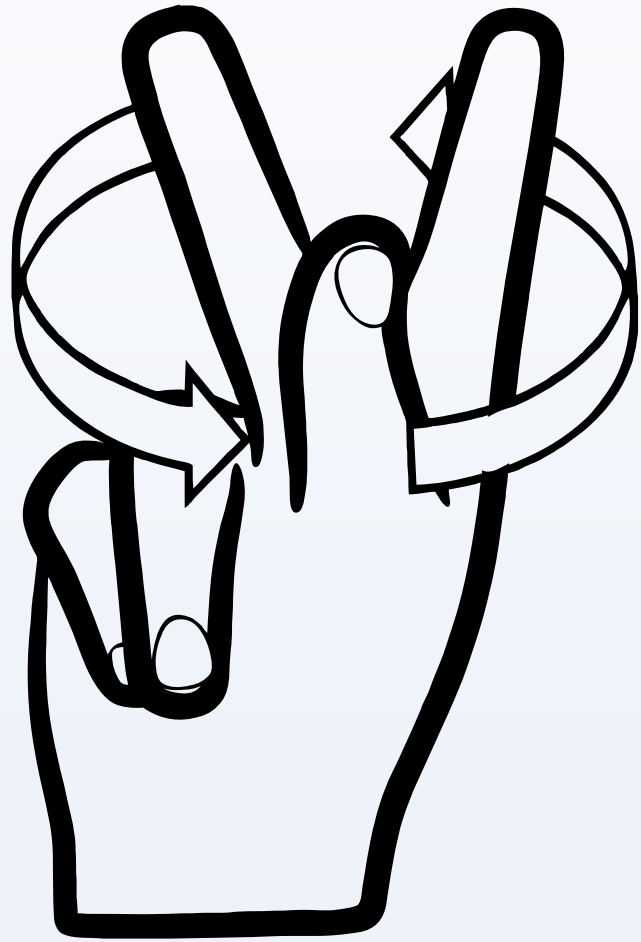


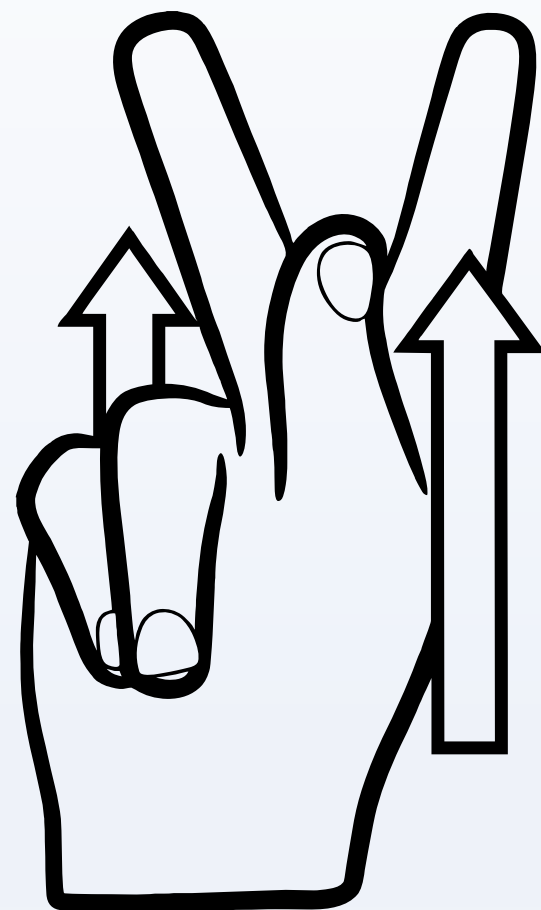
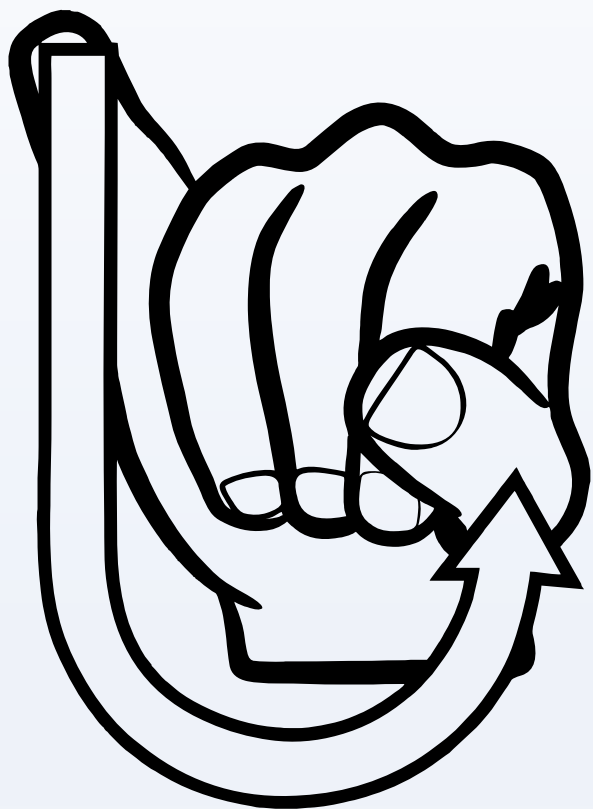


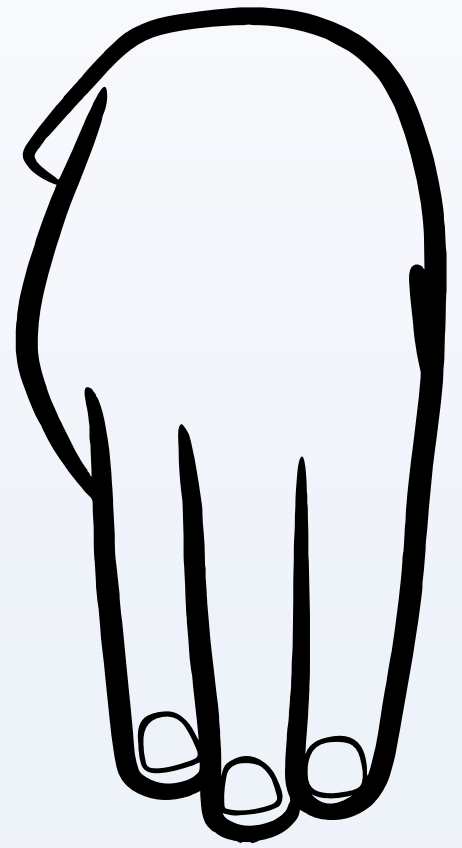
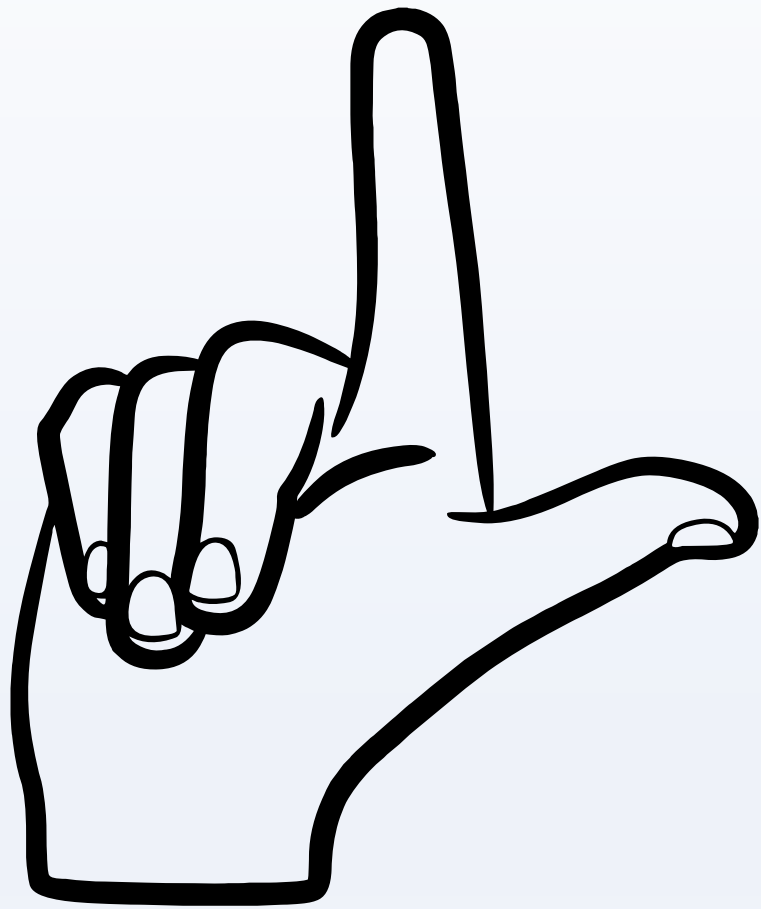


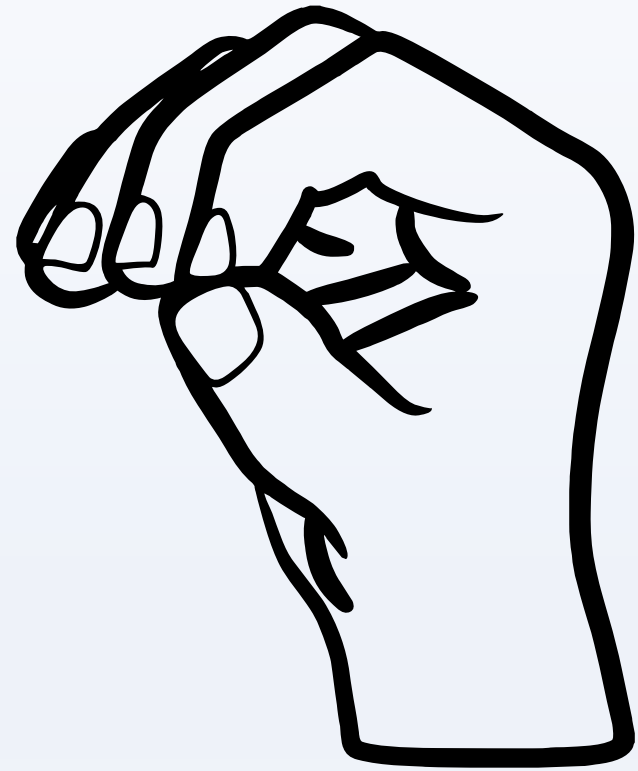
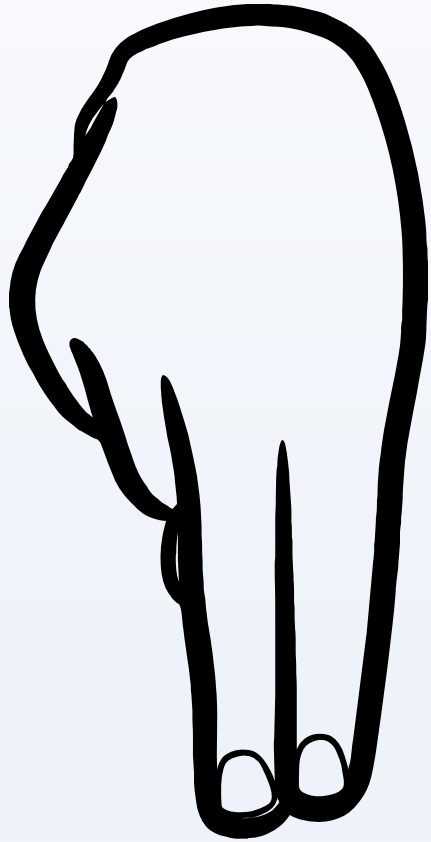


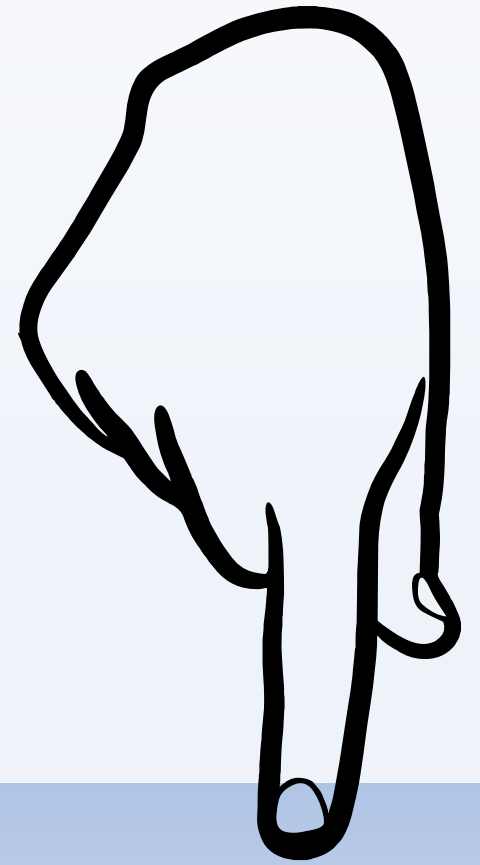


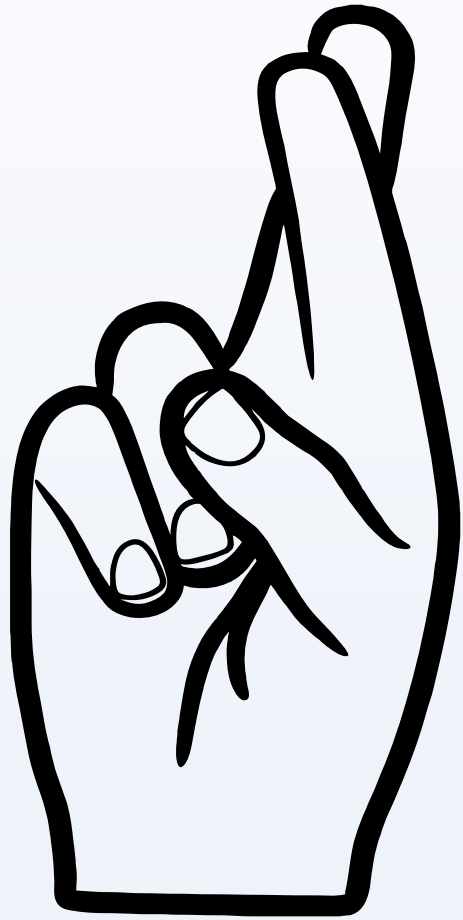


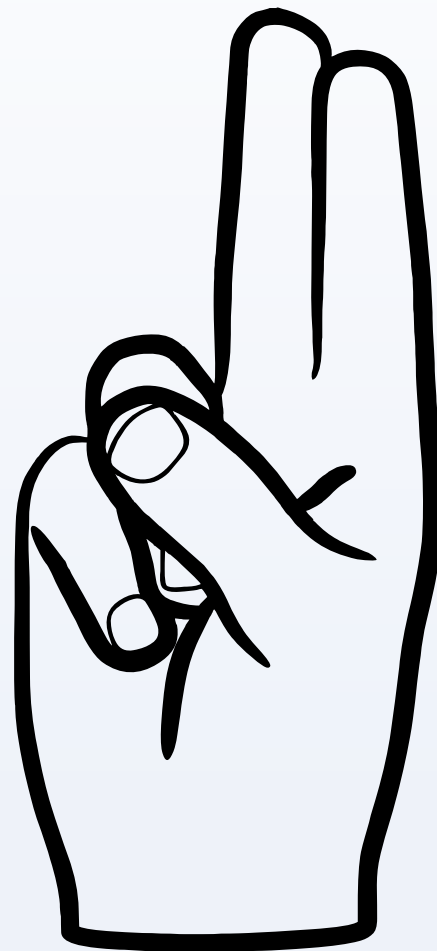


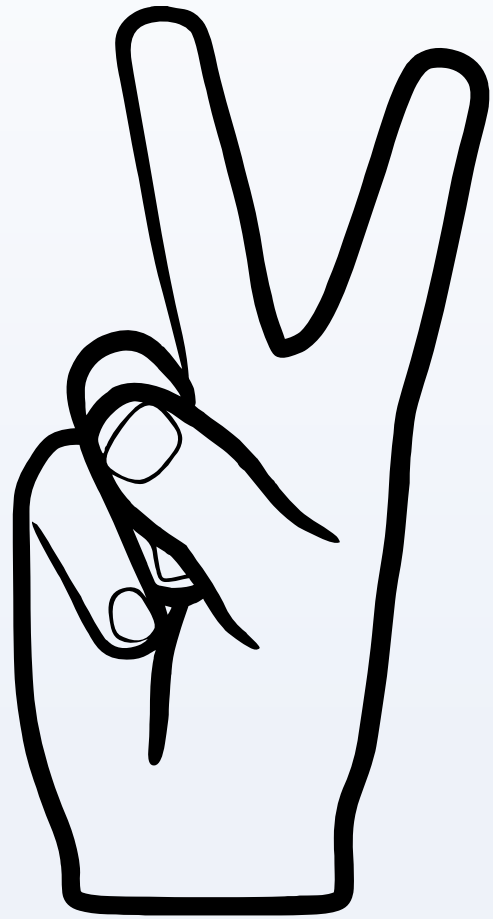


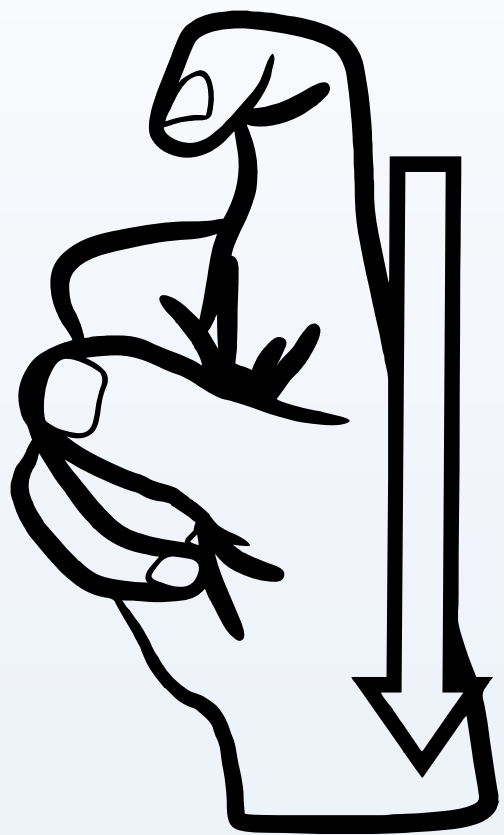


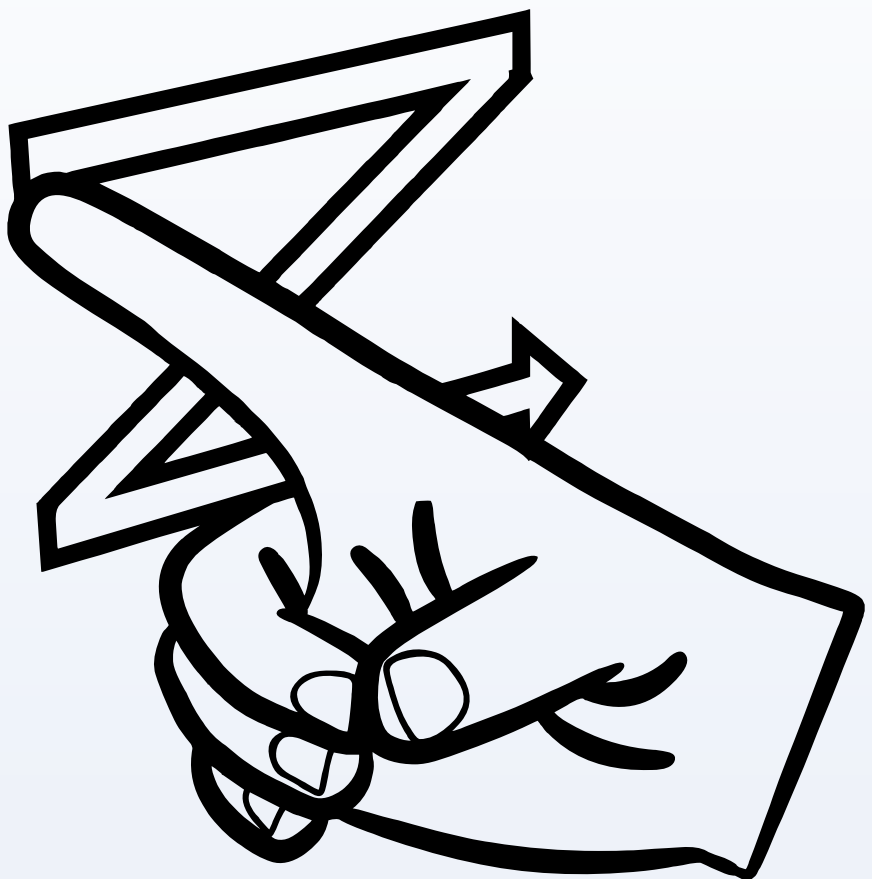




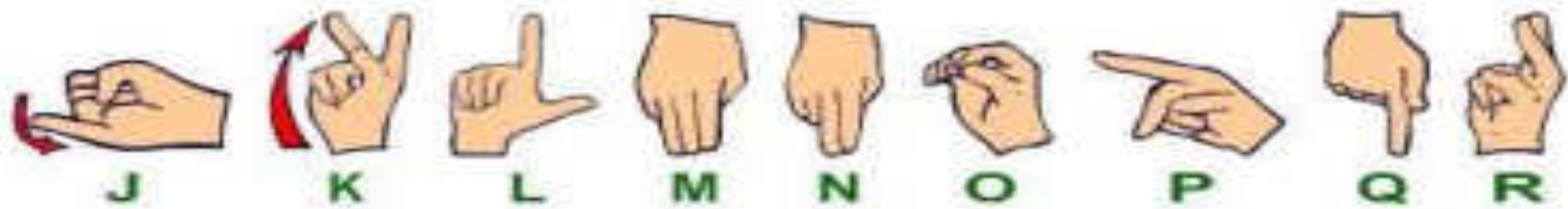
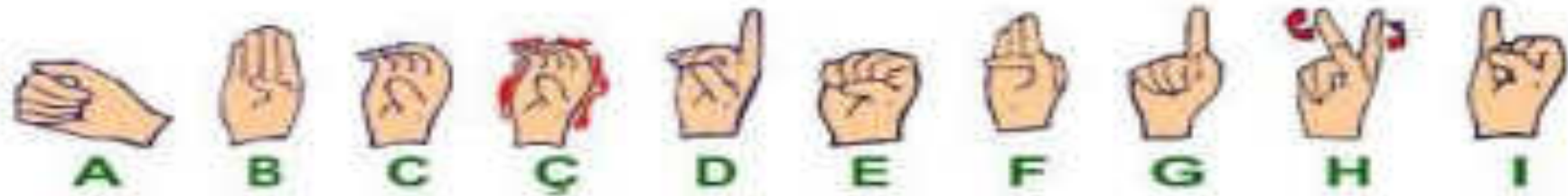






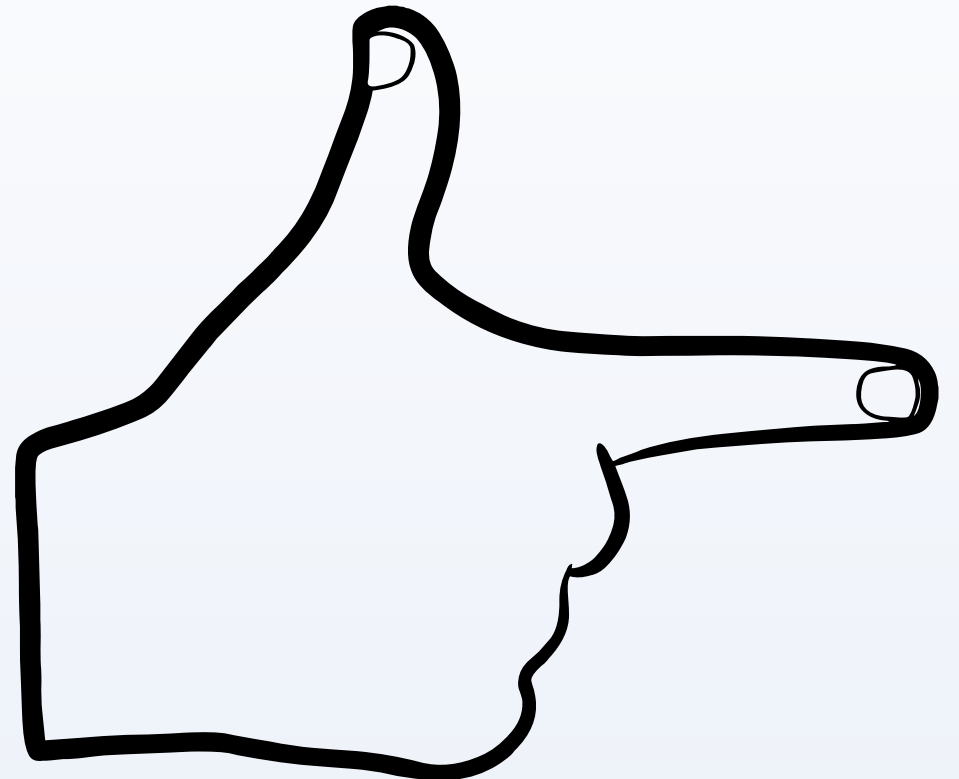
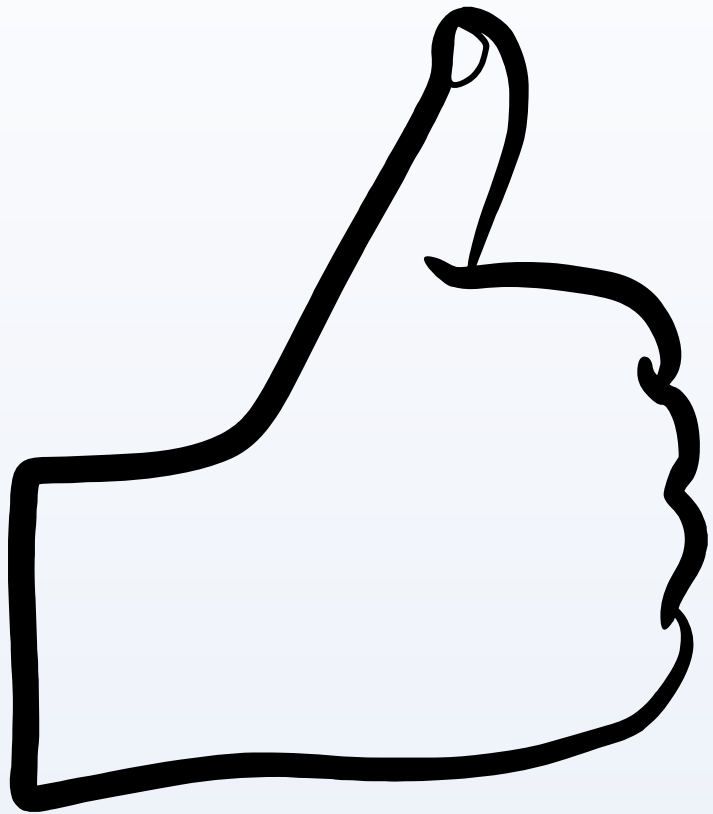


ALFABETO DE LIBRAS



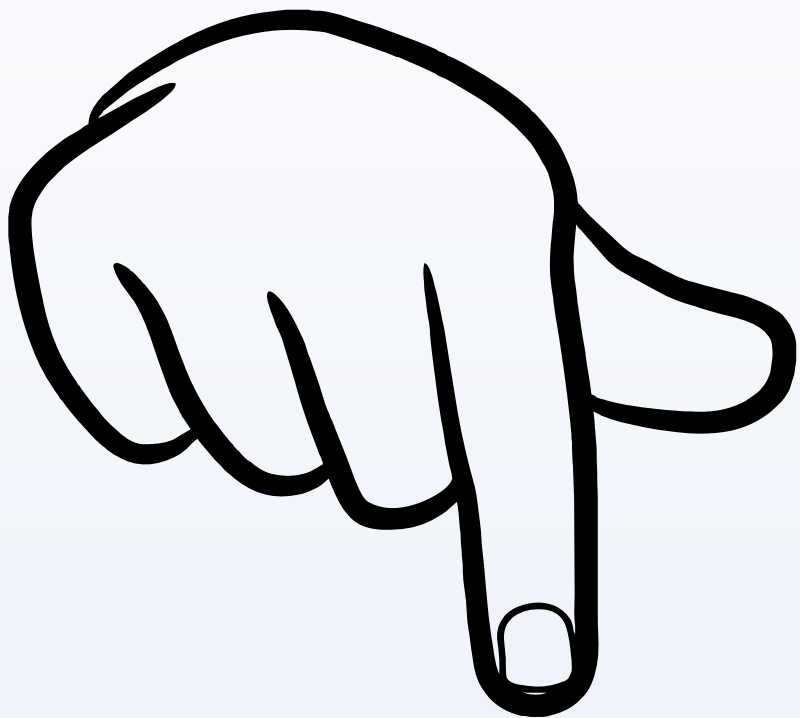
NÚMEROS

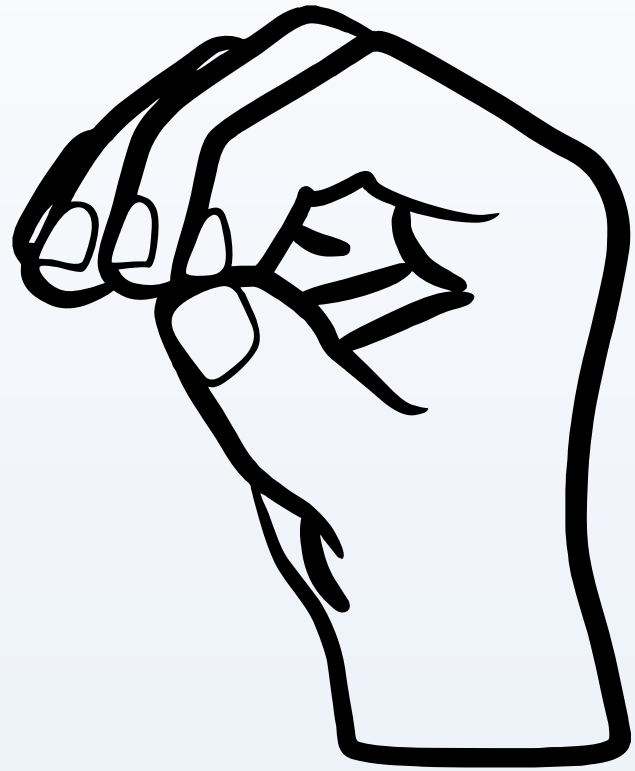
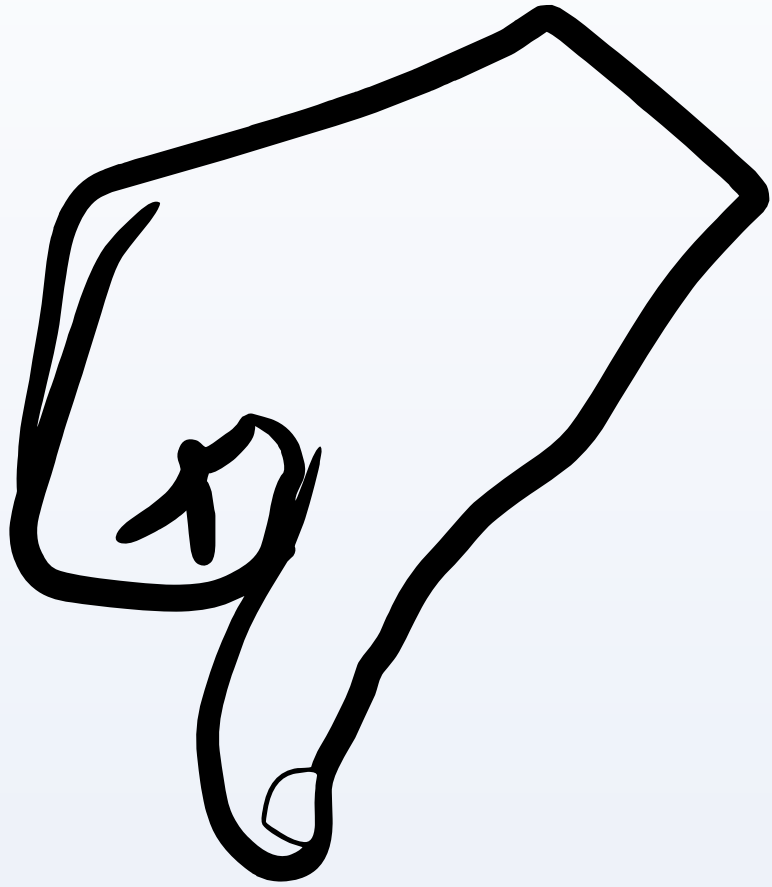












NÚMEROS



- Elaboração do Material:
Wany Aparecida Rosa Machado Martins

- Catequista em Missão;

- Fontes:

- Acervo Digital Unesp

- Acervo Digital UFSM

- Apostila de Introdução a Libras Germano Gonçalves