



# O APOCALIPSE NA CULTURA

---

**Resíduos da literatura  
bíblica nas narrativas  
visuais e imaginárias**

**ALTIEREZ DOS SANTOS**



---

# OLÁ!

**Boas-vindas ao  
APOCALIPSE como  
fascinante tema para  
catequese no tempo  
presente**

---

**Mas antes de  
evangelizar, é  
preciso  
entender COMO  
A CULTURA  
FUNCIONA**

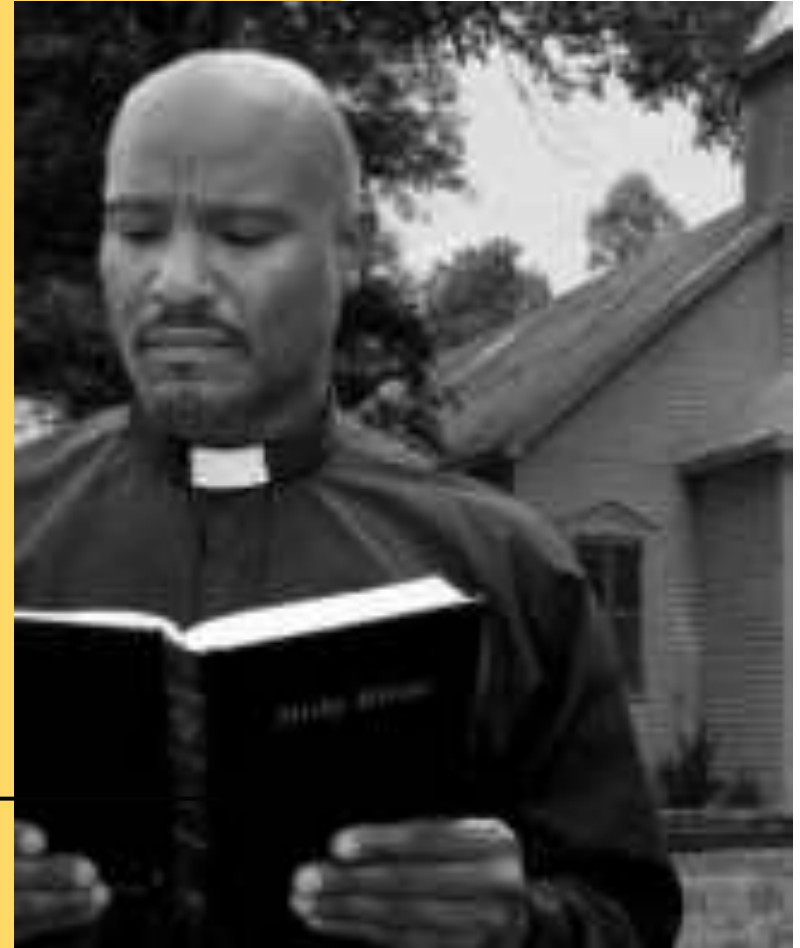




**Para se comunicar, a Palavra de Deus se enraizou na vida de grupos humanos (cf Ecle 24,12) [...]. Resulta disso que as ciências humanas — em particular a sociologia, a antropologia e a psicologia — podem contribuir a uma compreensão melhor de certos aspectos dos textos**

---

**A interpretação da Bíblia na Igreja,  
Pontifícia Comissão Bíblica, 1993**





# A CULTURA É COMPLEXA

5

**Ao estudar os textos bíblicos, utiliza-se, conforme o Documento **A INTERPRETAÇÃO DA BÍBLIA NA IGREJA**, as contribuições que a **Ciência** pode nos oferecer no momento.**

Padre João Alfredo Rohr (1908-1984), jesuíta e pai da arqueologia brasileira

# DUAS DISTINÇÕES

---

**Ao estudar a estrutura dos textos em seu sentido original, utilizam-se ciências como a História, Arqueologia, Antropologia, dentre outras.**

**Ao estudar a “utilização” dos textos e o sentido que é dado a eles hoje, utilizam-se ciências como a Psicologia, Semiologia, Sociologia, dentre outras.**



**Irmã Mary Kenneth Keller,  
pioneira na ciência da computação**

# O CAMPO DO IMAGINÁRIO

---

e sua densa acumulação de  
percepções, experiências e  
sentimentos

01

# O IMAGINÁRIO



01

## NÃO ACUMULA

conhecimento padronizado e não processa dados, mas reúne informações...

02

## É UM CAMPO INFINITO

e além do conhecimento, pois mescla-se à experiência sensorial subjetiva dos grupos humanos...

03

## PODE SER ACIONADO

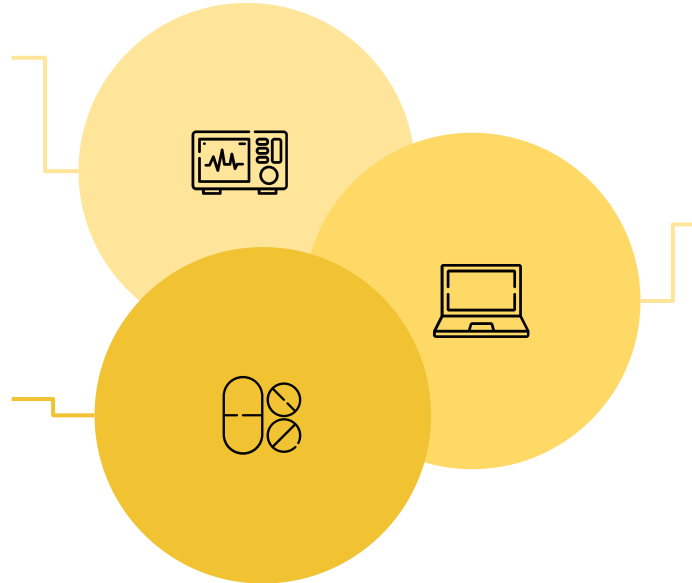
Ou “desperto” por meio dos comandos adequados...



# “OCEANO” DE SUCESSIVAS CAMADAS

**1. O imaginário**  
recolhe da experiência humana as imagens mais expressivas...

**2. Armazena-as**  
frequentemente por meio de processos afetivos...



**3. Acionados**  
por meio de “chaves” que se conectam ao inconsciente coletivo.

# IMAGENS MARCANTES

**Entre os seres humanos, muitos dos comportamentos, reações, medos, fobias, dúvidas, predisposições, sentimento de confiança, conforto, proteção aparecem quando o imaginário é acessado.**



# “SABE-SE” MAS NÃO SE CONHECE

11

**Isso é o que ocorre com o Apocalipse na cultura. Não se têm um conjunto de conhecimentos, mas de vagas “impressões”, reforçadas por estímulos afetivos (medo, pânico, receio) e por narrativas textuais e visuais.**

02

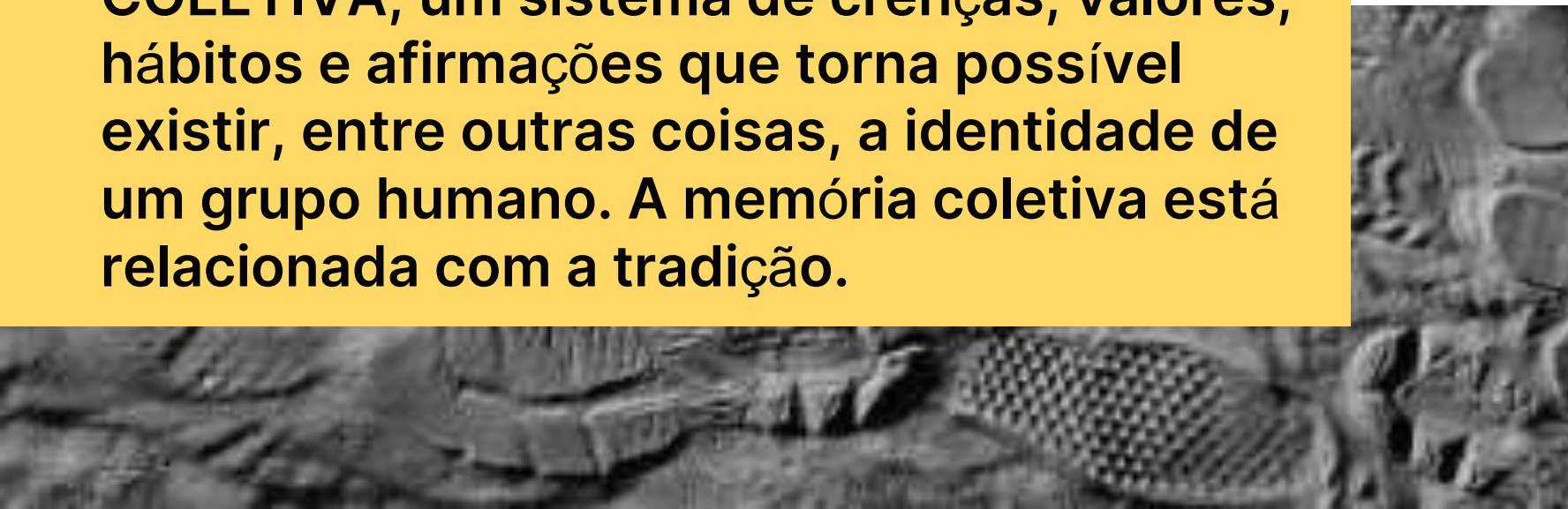
# A MEMÓRIA COLETIVA

---

e o caudaloso rio de  
informações que nos cerca

# MEMÓRIA COLETIVA

A cultura possui recursos próprios para preservar o que é importante e essencial. Um desses recursos é a MEMÓRIA COLETIVA, um sistema de crenças, valores, hábitos e afirmações que torna possível existir, entre outras coisas, a identidade de um grupo humano. A memória coletiva está relacionada com a tradição.



# O SENSO COMUM

---

**e sua leve acumulação de  
percepções, experiências e  
sentimentos**

03

# CONHECIMENTO SUPERFICIAL

**O SENSO COMUM é  
uma forma de  
conhecimento ancorada  
no imaginário, na  
memória coletiva, nas  
experiências e práticas  
de um grupo social.**



# CINCO CARACTERÍSTICAS



## Superficial

por contentar-se  
com as aparências.



## Sensitivo

por estar intimamente  
ligado à percepção.



## Subjetivo

vem das experiências  
do próprio sujeito.



## Assistemático

por não se preocupar  
com organização.



## Acrítico

por não refletir  
sobre os dados.

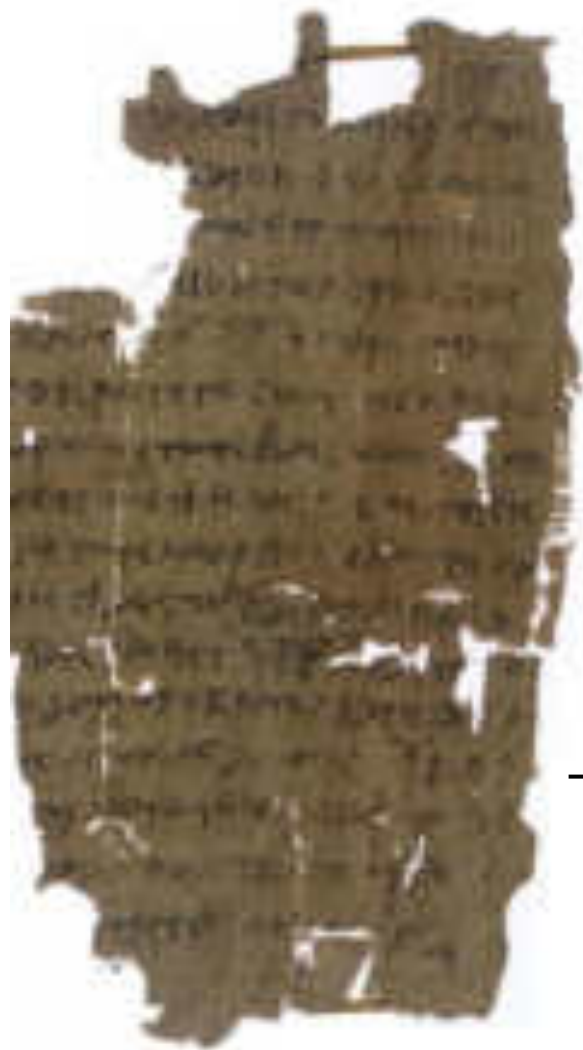


# COMO ISSO É RELEVANTE?

17

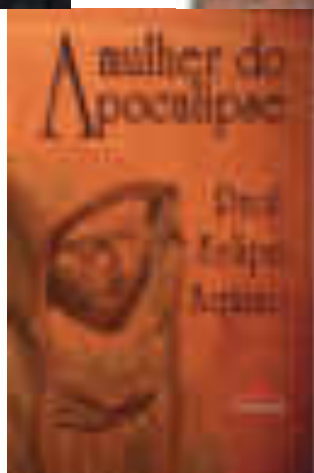
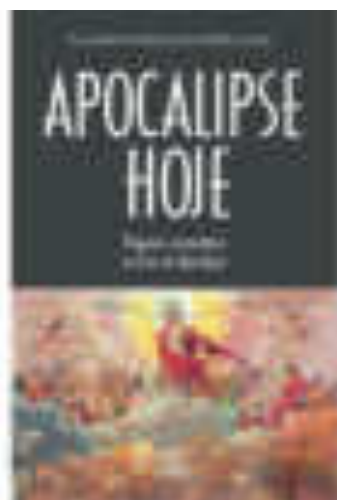


**PARA EVANGELIZAR É  
PRECISO LER A CULTURA  
E ENTENDER QUAIS SÃO  
AS SUAS BASES. A RICA  
SIMBOLOGIA DO  
APOCALIPSE, HOJE EM  
DIA, ESTÁ SOTERRADA  
POR CAMADAS DE  
PERCEPÇÕES ERRÔNEAS.**



# Narrativas textuais

---











# Narrativas cinematográficas

---



# **JOGOS DO APOCALIPSE**









# APOCALIPSE ZUMBI



REGIA DO DR. UGO  
MILLA JOYOVICH

# RESIDENT EVIL 2: Apocalypse



MATTHEW FOX JEFFREY DONOVAN

# APOCALIPSE



O FIM ESTÁ SOBRE NÓS

ΑΠΟΚΑΛΥΨΗ

ΑΠΟΚΑΛΥΨΗ

# Ο ΑΠΟΚΑΛΥΨΗ



2  
7



# Narrativas de jogos

---



THE 4 CIVILIZATIONS  
OF THE  
MIDDLE EAST



# FIM DO MUNDO

O Apocalipse

A SAGA  
1ª Edição

## RPG - PUZZLES - LEGACY

Jogo de Exploração,  
Mistério, Ficção-científica  
e Aventura para 1 a 4  
Jogadores.

BOARD GAME



Aplicativo  
Exclusivo  
para um  
JOGO IMERSIVO

Criado por  
Carlos Bispo

+ 16 Anos



© Copyright 2021 - Todas as Direitos Reservadas.











PAL

STARRING  
BRUCE WILLIS

APOCALYPSE

ACTIVISION

PlayStation®

3  
3



# Narrativas de novelas

---

INÍCIO > VARIEDADES

TELEVISÃO

## As intenções da novela Apocalipse

O que vem causando polêmica é a interferência de pastores da Igreja Universal do R...  
da trama

Felipe Marcelino

Brasil de Fato | Belo Horizonte (MG) | 12 de Dezembro de 2017 às 06:39

Ouçã o áudio:



Em sua primeira semana, a novela apresentou o personagem Stéfano Nicolazi (Flávio Galvão) o sacerdote máximo da Igreja da Sagrada Luz, com sede em Roma. Tal igreja foi apresentada por um narrador que usou as seguintes palavras para descrevê-la: “Bem-vindo à Igreja da Sagrada Luz. São quase 1.700 anos espalhando as trevas pelo mundo. Mas, é claro, tudo muito bem elaborado para parecer divino. O engano é a minha especialidade”. Além de coincidências com a Igreja Católica (sede em Roma e o período de 1700 anos), Stéfano Nicolazi surge com roupas idênticas às usadas pelo clero católico. E, não menos polêmico, essa igreja é que abrigará o anti-Cristo, o grande vilão da trama.

Fonte: <https://www.brasildefatomg.com.br/2017/12/12/as-intencoes-da-novela-apocalipse>



# COMO TRABALHAR O APOCALIPSE NA CATEQUESE?

3  
8



## Conhecer o texto

É essencial ter contato com a narrativa de Apocalipse.



## Pensar sobre o texto

Não ajudará apenas conhecimento terceirizado.



## Ter experiências

Com o texto: retiros, análises, curiosidades, pesquisas, exposições.



## Apresentar o texto

A melhor forma de aprender é ensinar.



# Catequese com crianças

---

01

## Identities

Levar as crianças a conhecerem as personalidades bíblicas e suas características humanas.

02

## Narrativas

Mostrar que as personalidades, mesmo com suas fragilidades, deram respostas criativas e corajosas às dificuldades.

03

## Ensinamentos

Da aventura ou desventura de cada narrativa se sobressai um ensinamento espiritual, ético e moral.



# COMO REALIZAR?

Valorizar elementos  
como desenhos,  
pinturas, colagens.

CAT. VISUAL

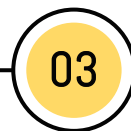
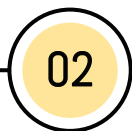
Organizar exposições  
das obras em feiras e  
outros eventos.

PARTILHA



CATEQUISTA

Conhecer a Bíblia, sua  
formação, os sentidos e  
como “contar” a Bíblia.



ARTES

Utilizar a música, argila,  
esculturas, recortes,  
teatro.





# Catequese com Adolescentes

---

# APONTAR OS SENTIDOS

**Ensinar aos catequizandos a rezarem a vida por meio da Bíblia. Mostrar os dados históricos e iniciar à leitura mistagógica.**

**01**

## SENTIDO LITERAL

**Mostrar que os autores sagrados escreveram em um tempo histórico próprio.**

**02**

## SENTIDOS ESPIRITUAIS

**E demonstrar que os textos bíblicos são inspiradores e podem iluminar a vida e a história.**

# COMO REALIZAR?

Preparar formações  
bem feitas sobre  
estes temas.

**PREPARO**

Partilha criativa: feiras,  
revistas, reportagens,  
páginas feitas por eles.

**PARTILHA**

01

02

03

04

**CATEQUISTA**

Conhecer a Bíblia, sua  
formação, a interpretação e  
a **LECTIO DIVINA**

**MISTAGOGIA**

Oferecer experiências  
profundas por meio da  
**Lectio Divina.**



# Catequese com Adultos

---

# SER DISCÍPULO NÃO É SER "ALUNO"



**Daremos um passo gigante em toda a nossa catequese quando pensarmos que nossa missão é FORMAR FORMADORES, em todas as etapas, mas sobretudo com Adultos. A catequese deve libertar para a vida e a paz!**

# Um longo

---

**caminho que começa agora,  
com nossa formação.**

# Gratidão!

---

**Continuemos juntos!**

**CATEQUISTA EM MISSÃO é a  
expressão da catequese  
no século 21!**





A portrait of a man with long dark hair and a goatee, wearing a dark suit jacket over a light-colored shirt. The background is a blurred pattern of blue and yellow. A dark diagonal shape is overlaid on the left side of the image.

**Altierrez dos**

**Santos**

**CONTATO PARA  
PALESTRAS:**

**Consultor.catequese@paulus  
.com.br**

**(16) 982 710 157**

