



Postura, liderança e competência



ALTIEREZ DOS SANTOS

Um mundo



COM MUITOS
CAMINHOS

MAS POUCOS

DIRECIONAMENTOS



Quem é a
pessoa que
COORDENA?





O que é
coordenar?





Primeira parte:
quatro colunas





Em um tempo
marcado pela ilusão dos
espetáculos, corremos
o risco de confundir
PROTAGONISMO com
ESTRELISMO...



“

**“A liderança é
construída de
baixo para
cima”**

”

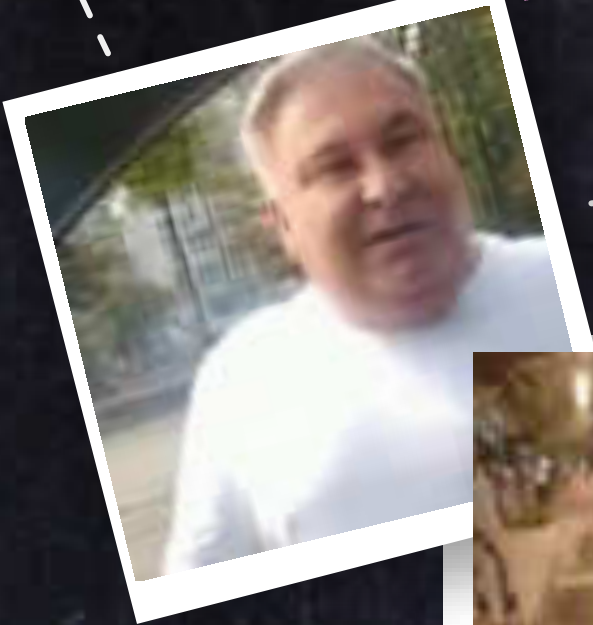
—isto vale para todos, até você! 😊



1. POSTURA

Tem a ver com o modo como uma pessoa se apresenta diante de outras e diante das situações.

COMO VOCÊ SE COMPORTA QUANDO
(ACHA QUE) NÃO ESTÃO TE VENDO?



2. LIDERANÇA

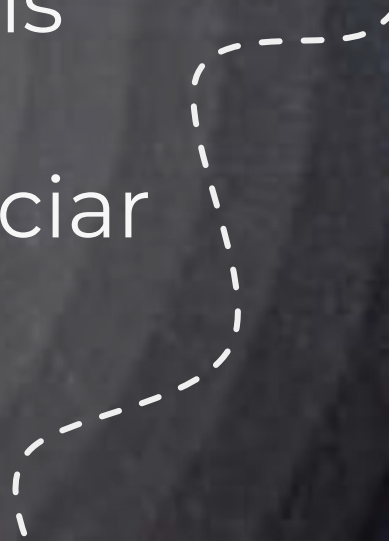
Ser líder não significa automaticamente reunir todas as qualidades necessárias, pois isso é construído.



ENTÃO O QUE É LIDERANÇA?



É o conjunto das habilidades e qualidades morais que capacitam a inspirar e influenciar um grupo de pessoas.





3. **COMPETÊNCIA**

São os conhecimentos, habilidades e atitudes (CHA) que dão a uma pessoa a capacidade de cumprir determinadas tarefas.

CONHECIMENTOS, HABILIDADES E ATITUDES

são os três eixos que compõem as competências de uma pessoa.



A cada um desses eixos correspondem as três dimensões do **saber**, **saber fazer** e do **saber ser**.



Por isso é importante entender melhor cada um desses conceitos:



CONHECIMENTO

(dimensão do saber) é o conjunto de saberes teóricos que uma pessoa tem. É o resultado de experiências pessoais e profissionais, formação acadêmica e estudo não-formal e está muito ligado à vontade que as pessoas têm de aprender.

HABILIDADE

(dimensão do saber fazer) é a capacidade de colocar em prática o conhecimento adquirido, ou seja, é saber fazer. Sem conhecimento é difícil desenvolver habilidades para executar as tarefas.

ATITUDE

(dimensão do saber ser) é o saber ser, ou seja, tomar iniciativas para querer mudar o ambiente organizacional. Quando falamos em mudança não significa dizer que o ambiente está ruim, mas sim que há uma vontade para que ele continue melhorando.

TRÊS DIMENSÕES DA COMPETÊNCIA





4. CARISMA

Carisma é a somatória das habilidades e qualidades da postura, liderança e competência.

PENSE EM TODOS

os líderes carismáticos que você já encontrou. Eles poderiam ser jovens ou velhos, ricos ou pobres, brancos ou negros, homens ou mulheres, extrovertidos ou tímidos. A única coisa que eles têm em comum é o fato de serem líderes. A maioria das pessoas entende isso de forma errada:



**Ser carismático não
torna você um líder!
*Ser um líder te torna
carismático!***

HÁ LÍDERES com dificuldades em se expressar, ou que têm medo de falar em público. Líderes que estão em posições inferiores em empresas ou paróquias. Líderes que não possuem dinheiro e nenhum símbolo de poder. E existem líderes feios, então carisma não tem a ver com ser atraente.



A grande lição é:



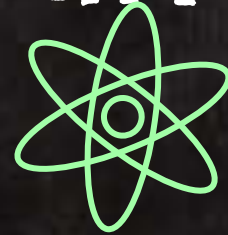
NINGUÉM NASCE
CARISMÁTICO

CARISMA NÃO É DOM, É
ESCOLHA





Segunda parte:
o sequestro
da liderança





Em um mundo
com rápida mudança de
SITUAÇÕES e
OPORTUNIDADES,
corremos o risco de
confundir **SERVIÇO** e
COMPETIÇÃO...



“

“A liderança é
construída com
conexões, não
com empurrões”

”

—mas cada uma/um dá o que tem! ☺



1. AUTORIDADE E PODER

Muitas pessoas se enganam ao pensar que estas duas palavras significam a mesma coisa.



+



Na verdade, elas são diferentes e podem até ser opostas (veja: “dono da bola” x “menino bacana”; “chefe inseguro” x “funcionário equilibrado”).



+



E podem
estar
unidas
também.



2. COORDENAR

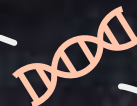
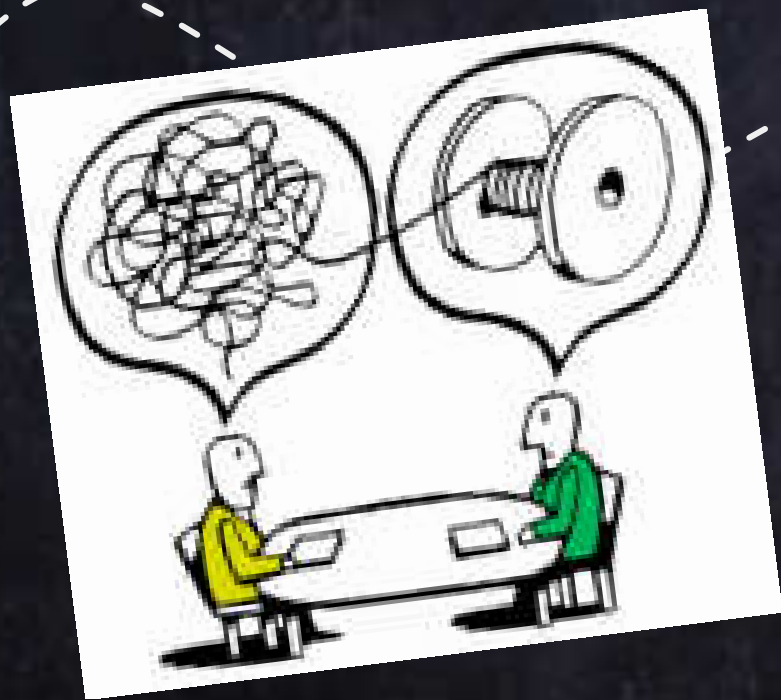
NÃO É MANDAR...



A “SÍNDROME DO FEITOR”

e os resultados de lideranças mandonas..





3. COORDENAR É OUVIR...

ESCUTA ATIVA

Relações baseadas no
desentendimento



4. COORDENAR

É EVOLUIR
CONSTANTEMENTE...



MOSTRA A DIREÇÃO QUEM SABE PARA ONDE VAI



Decisões
baseadas no
achismo
costumam custar
caro.

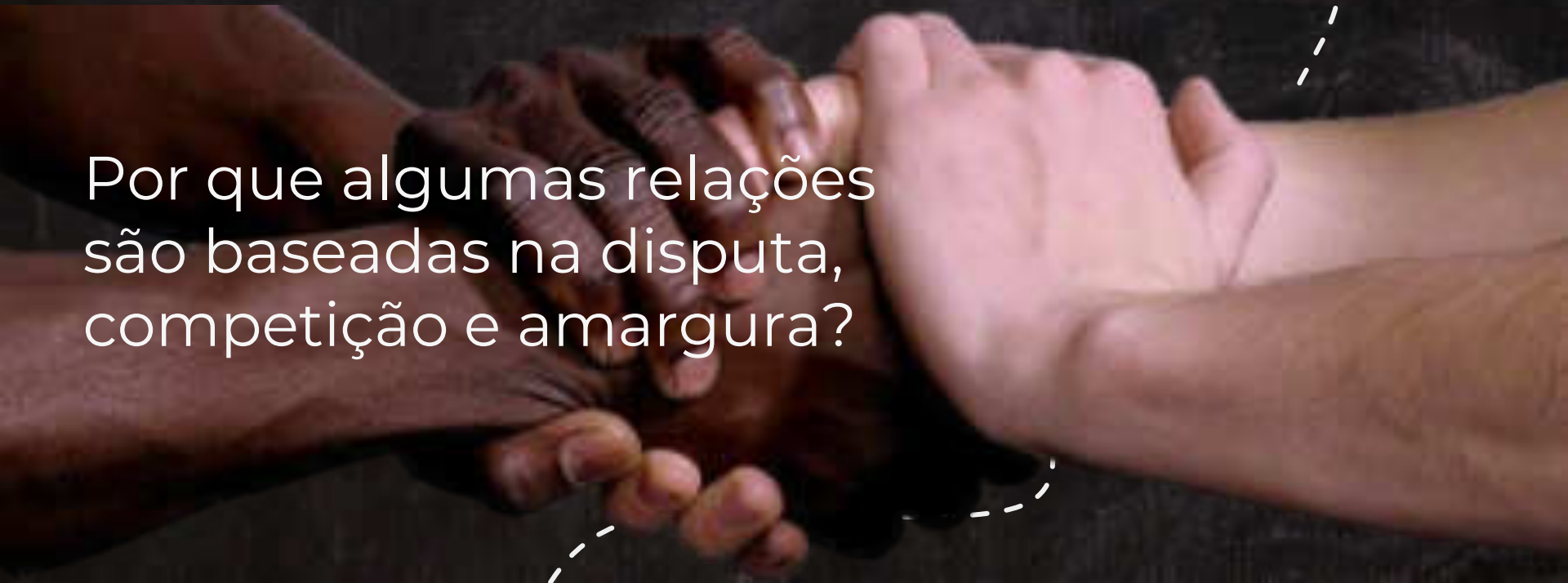


5. COORDENAR

É TER MATURIDADE
EMOCIONAL...

UM LÍDER amadurecido
amadurece os outros.

Por que algumas relações
são baseadas na disputa,
competição e amargura?





Terceira parte: a
ética na liderança



“

“Os temas da
Ética vão muito
além do pode
e não pode”

”

—eles demonstram qual o valor alguém dá
aos seus semelhantes...

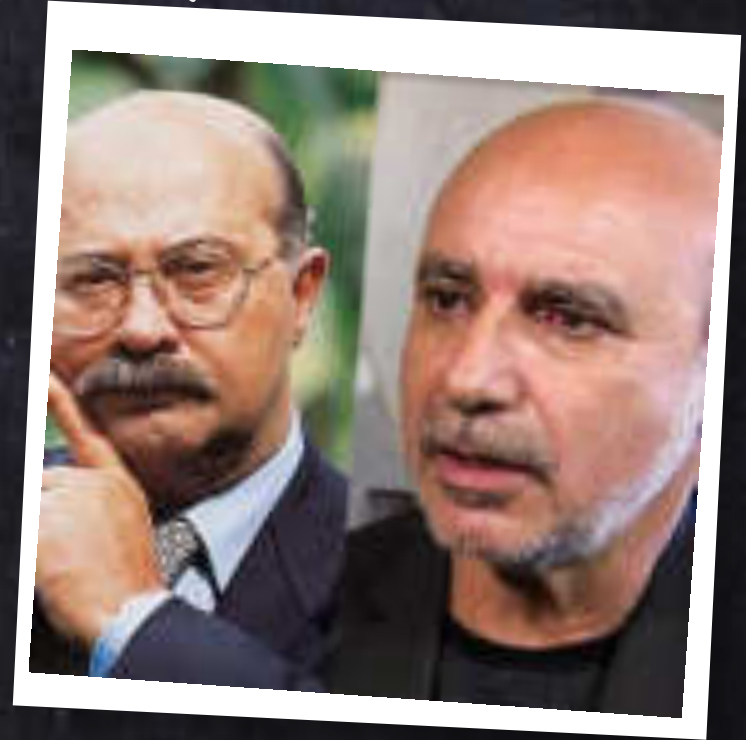
“UMA PESQUISA recente feita pela Robert Half com centenas de gestores apontou que a ética (caráter/integridade) é a segunda característica mais importante que um líder deve ter superada apenas pela capacidade de inspirar outras pessoas (43,4%). Ela foi citada (42%) antes da capacidade de tomar decisões (38,9%) e a capacidade de identificar e desenvolver talentos (33%) entre outras”.

(In: <https://administradores.com.br/artigos/brasil-somos-um-pais-antietico>).





Uma boa forma
de conhecermos a
importância da **ética** é
lembrar situações em
que pessoas **agiram**
sem ela...



**EXERCÍCIO DO
TERMÔMETRO DA ÉTICA**

***FAÇA, EM SEU CADERNO,
UM QUADRO COMO ESTE:***

Quando as perguntas forem feitas,
assinale em um quadrinho.

Nos últimos dias ou no último ano, você já viu alguém:

01

USAR O CARGO

ou função para
benefício próprio;

02

ESCONDER ERROS

e proteger amigos
errados;

03

SER DESONESTA

em graus variados
como mentiras ou
roubos;

04

PREJUDICAR

colegas de trabalho
com críticas, mentiras
ou perseguições;

05

REALIZAR

os trabalhos ou
função da pior
forma possível;

06

AO DECIDIR,

cometer
injustiças contra
as pessoas;

07

DIANTE DAS

inevitáveis
divergências,
causar ofensas;

08

SENDO

liderança, não
honrar
compromissos;

09

DEBOCHAR

ou menosprezar
pessoas pela
aparência;

10

FALAR MAL

de outras
pessoas,
inclusive sem
motivos.



QUAL FOI O SEU ÍNDICE?

POR QUE A ÉTICA É IMPORTANTE?

Ela fundamenta o **autoconhecimento**;

Permite o desenvolvimento de **valores morais**;

Possibilita a **coexistência** com outras pessoas;

Torna possível o surgimento de **laços**;

Contribui para uma vida em sociedade mais **saudável**;

Determina o **respeito** pelas diferenças.

POR QUE QUEM
LIDERA, INSPIRA
E CONSTRÓI
FUTUROS



OBRIGADO!



A portrait of a man with long dark hair and a beard, wearing a dark suit jacket over a light-colored shirt. The background is a textured, abstract pattern in shades of blue and yellow. A dark diagonal shape is overlaid on the left side of the image.

Altierrez dos

Santos

**CONTATO PARA
PALESTRAS:**

**Consultor.catequese@paulus
.com.br**

(16) 982 710 157

