



Curso
ENEAGRAMA

9 maneiras diferentes de
ver a vida

~ I Etapa ~





- Ir. Marinalva de Sousa Vieira,
- Graduação em Psicóloga
- Orientação em Psicanálise
- Cursou Psicologia na Faculdade Santo
- Agostinho - FSA - Teresina – PI.





Nove
Caminhos

01 | Introdução

Origem do Eneagrama | **02**

03 | Tríades do Eneagrama

Visão Geral de cada Tipo | **04**

05 | Animais de cada Tipo





INTRODUÇÃO



ENEAGRAMA

nove



Esquema,
gráfico,
figura

- Trata-se de um estudo da personalidade que propõe nove Tipos ou estruturas.
- Acumula uma tradição oral de cerca de 4.500 anos, que nas últimas décadas vem sendo resgatada, com sinais de grande potencial de ajuda.

▶ INTRODUÇÃO

Círculo



O eneagrama serve para compreendermos melhor o labirinto da nossa psique.



- O Eneagrama é um sistema de psicologia que procura fazer que as pessoas compreendam a si mesmas e compreendam as outras;
- Para tanto, indica nove tipos de personalidades; num desses tipos cada indivíduo se enquadra com maior ou menor precisão.

▶ INTRODUÇÃO



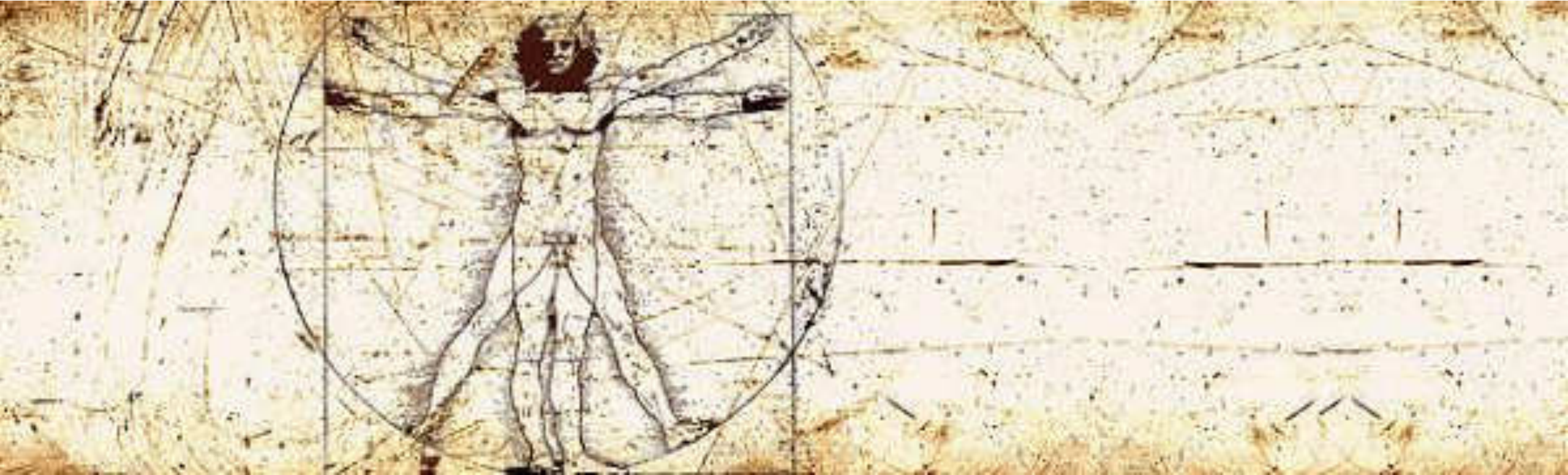
▶ INTRODUÇÃO



- É um modelo psicodinâmico, não estático.
- É dinâmico porque estar sempre indicando caminhos de transformações.
- É uma ferramenta impressionante para melhorar o relacionamento consigo mesmo e com os outros.

▶ INTRODUÇÃO

- É uma ferramenta psicológica de transformação que indica o caminho.



- Ajuda a pessoa nos seus relacionamentos.
- Também é conhecida como um modelo de funcionamento da personalidade humana.

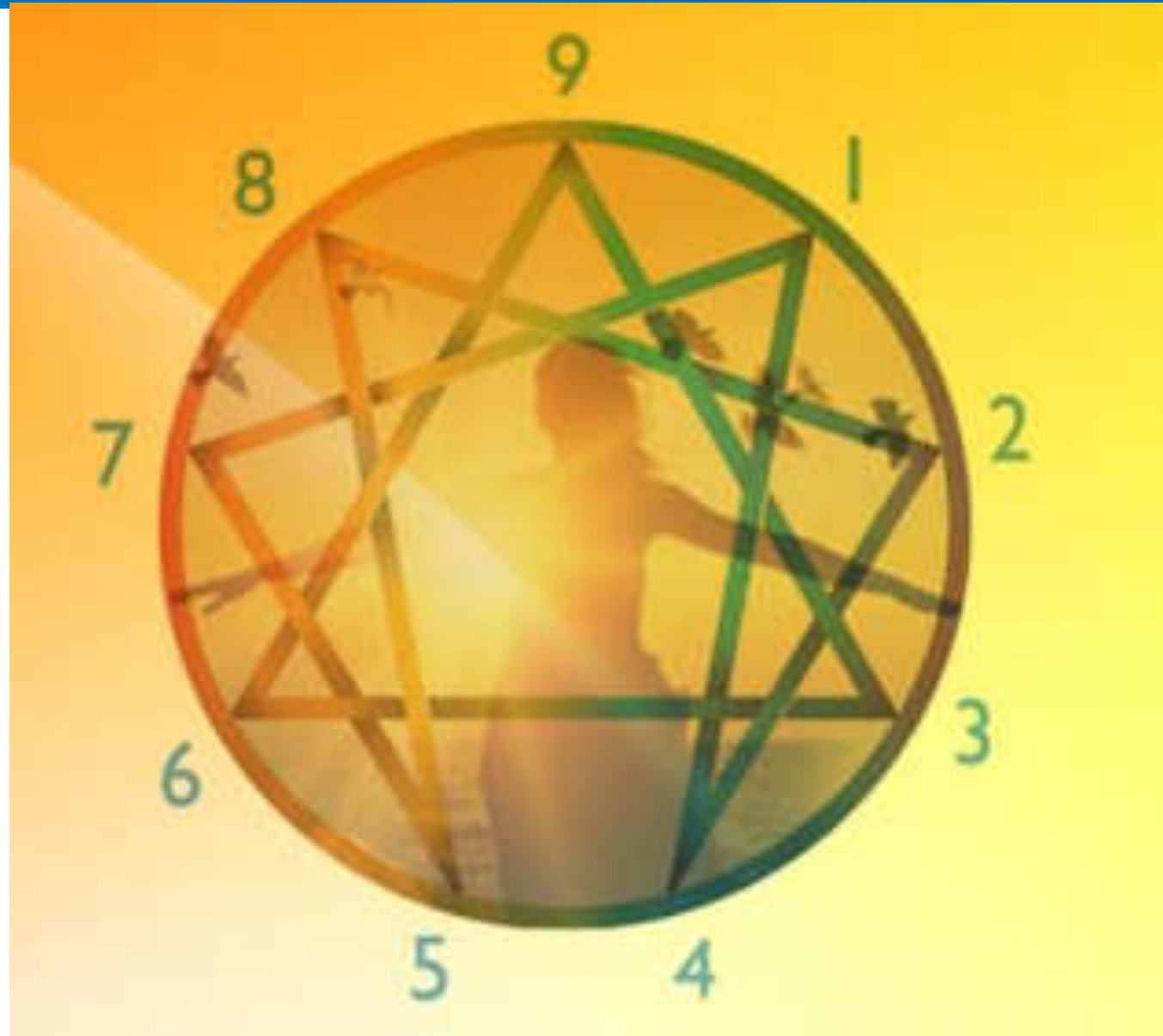
▶ INTRODUÇÃO

- É lógico e simples para compreender nossos comportamentos e truques inconscientes.
- É um símbolo que pode ser usado para representar qualquer processo que se mantém por auto renovação.
- O processo se divide em 9 etapas e dispondendo-as adequadamente no símbolo, podemos estudar a relação entre elas.



▶ INTRODUÇÃO

- O Eneagrama, segundo Pe. Domingos, situa-se como proposta de ponte entre a Psicologia e a espiritualidade.
- É uma chave de leitura para a pessoa se entender e aponta pistas concretas de amadurecimento.



▶ INTRODUÇÃO

- Ajudando cada pessoa a desenvolver suas potencialidades e lidar melhor com seus pontos fracos.
- O Eneagrama ensina a encarar os hábitos que geralmente são considerados meramente neuróticos como pontos de acesso, em potencial, para estados superiores de consciência.



▶ INTRODUÇÃO

- O Eneagrama não promete milagre.
- É um mapa claro que indica o caminho, mas não substitui o esforço pessoal.
- Segundo esta tradição nenhum Tipo é melhor do que o outro.
- Todos tem potencialidades fantásticas, e todos tem tendências negativas.



▶ INTRODUÇÃO

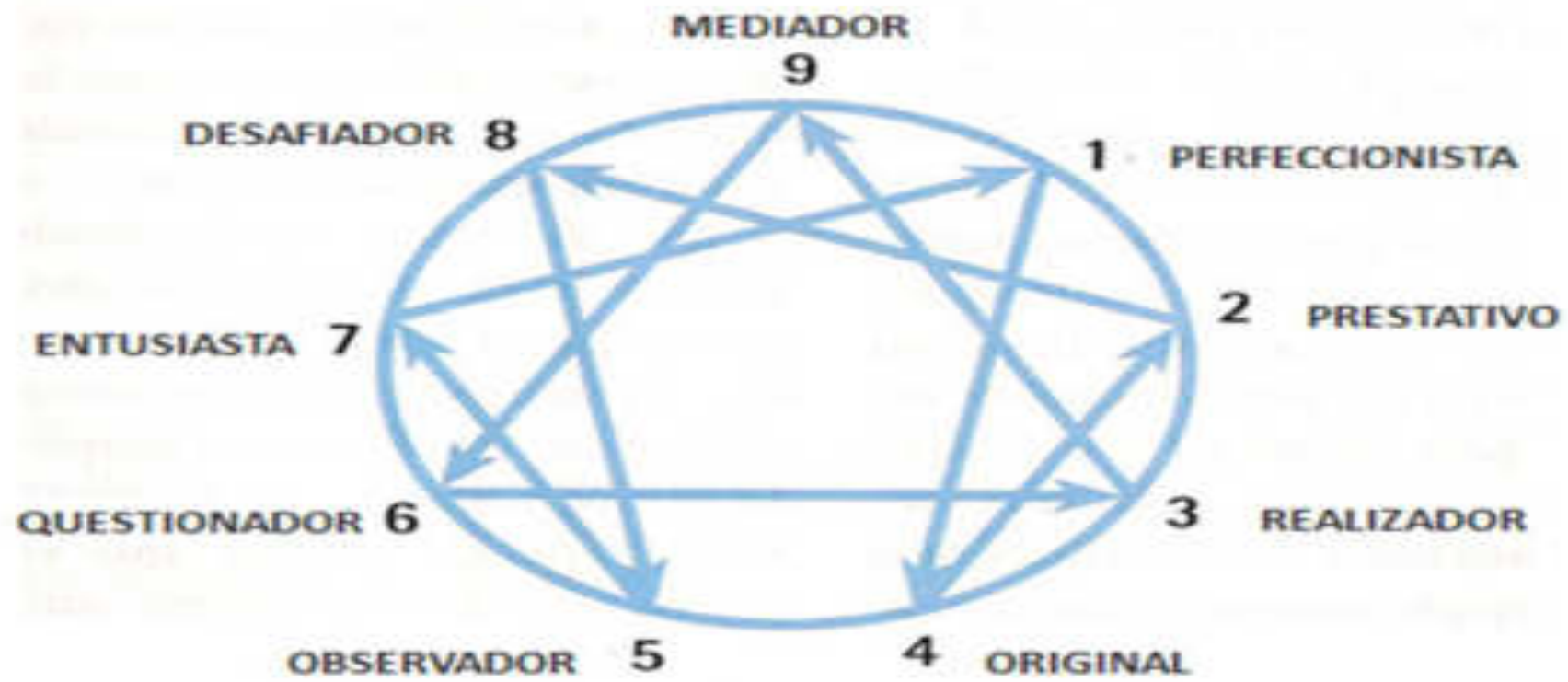
- Tudo depende do amadurecimento.
- Não há julgamento moral:
- As tendências são geralmente inconsciente e devem ser encaradas naturalmente como humanas



INTRODUÇÃO



INTRODUÇÃO



INTRODUÇÃO



ENEAGRAMA

Conheça seu Tipo de Personalidade

▶ INTRODUÇÃO



▶ INTRODUÇÃO

❖ Alguns cuidados que se deve ter:

- Tendência a sair numerando as pessoas: no fundo só a própria pessoa pode se descobrir, de fora corremos grave riscos de errar.
- Além disso não adianta nada rotular ninguém. Isso só cria resistências e deturpa o sentido do Eneagrama.
- Tendência a formar equipe que der certo: Todos os Tipos podem ser ótimos e todos podem ser péssimos.



- Dar certo ou errado não depende do Tipo, mas do amadurecimento de cada pessoa.
- Ficar só querendo “explicar” o outro: é o maior perigo!

▶ INTRODUÇÃO

- Como qualquer instrumento, sempre depende da forma como é usado.
- Se usado contra os outros pode ser uma arma perigosa.
- Usar o Eneagrama como bengala: é a tentação de usar o Eneagrama para justificar seus comportamentos:
 - *“é próprio do meu tipo.”*



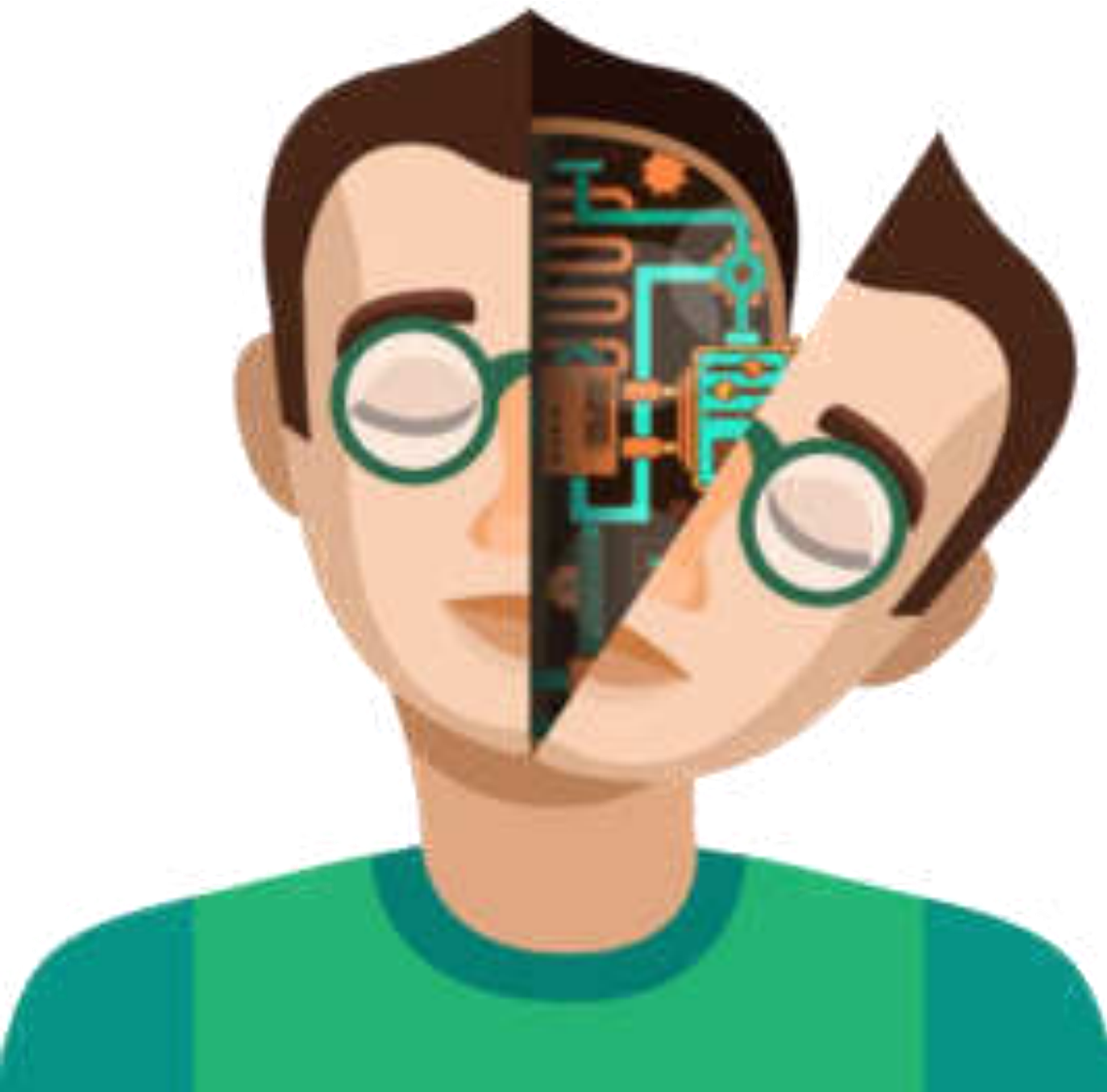
- O Eneagrama nos ajuda a descobrir como somos, não para permanecermos desse jeito, mas para começarmos ai um caminho de mudança e crescimento.

INTRODUÇÃO

❖ OBJETIVO DO ENEAGRAMA:

- Autoconhecer-se;
- Entender-se melhor;
- Trabalho de crescimento;
- Compreender melhor o outro;
- Relacionar-se melhor com as outras pessoas
- Ter mais compaixão por nós mesmos e pelos outros;





O NEGATIVO

- Somos estragados pelas nossas qualidades.
- O Eneagrama mexe nos pontos fracos, para que a pessoa, confrontada com eles, perceba o mal que causam a si mesmo e aos outros e sinta a necessidade de se trabalhar.
- Isso pode gerar angústia inicial, que pode levar a um processo de libertação interior.

INTRODUÇÃO

- Descobrimos como somos para sabermos que podemos ser diferentes.



- As pessoas vivem em processos de mudanças e transformações!!

***Amadurecemos com uma
combinação ímpar de talentos,
interesses e defesas, que tornam
cada um de nós único.***



❖ DICAS PARA IDENTIFICAÇÃO:

A descoberta do nosso tipo no Eneagrama





Dicas para identificação do próprio Tipo:

- Sentir-se mal: aquele Tipo com o qual a pessoa se sente incomodada, exposta, como se estivesse mexendo em seus pontos fracos. Esse, provavelmente é o seu Tipo!
- “Como era quando tinha 18-21 anos?”
- Características essenciais e características secundárias: embora cada pessoa se encontre num Tipo, ela reúne características de vários.



Dicas para identificação:

- Para identificar o seu Tipo, é preciso concentrar-se nas características essenciais.
- As secundárias podem aparecer ou não.
- No Eneagrama, a distinção entre os Tipos se baseia nas motivações e não nas atitudes: vários Tipos podem ter a mesma atitude com motivações diferentes.
- Não se fixar em nenhum Tipo, sem os vemos todos.